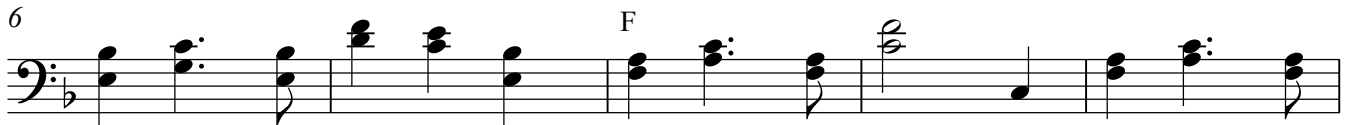


Drum san ma Landsleut

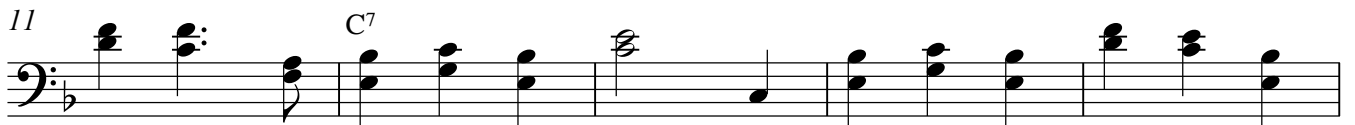
www.franzdorfer.com



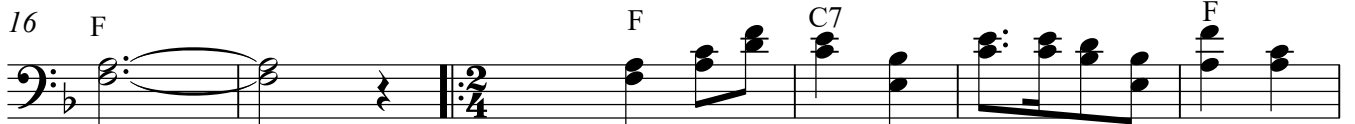
Es gibt kal - te Was - serl, es gibt kal - te Brünn Es
Da Maut - ner schreit au - ßa: Wer fahrt so schnell vir? I
Geh Dirn - dl, bist lau - nig, geh sei wie - der guat Greif



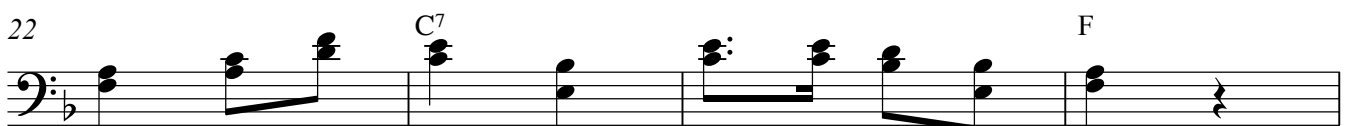
gibt sau - bre Dirn - dl in der Ste - ier - mark drin I pfeif auf die
fahr zu mein Dirn - dl, koa_ Maut zahl i nia! I zahl da koa
her auf mei Herz - erl, wia's ham - mer - schlag tuat Es ham - mert und



Was - serl, i pfeif auf die Brünn Ja weil i a Lin - zer - bua
Maut net, i zahl da koa Steu'r, da Weg zu mein Dirn - dl is
schlag ja nur al - lweil für di Geh Dirn - dl, sei gscheit und liab



bin _____ Drum san ma Land - sleit, lin - ze - ris - che Bua - ma
frei! _____
mi! _____



Drum san ma Land - sleit, lin - ze - ris - che Buam



Kauf ma uns a Sträu - ßerl, steck ma's uns aufs Hüa - terl



Drum san ma Land - sleit, lin - ze - ris - che Buam